

菅平大松山開発株式会社

索道安全報告書
(2009年)

パインビークススキー場

大松山第1クワッドリフト
大松山第3ペアリフト
大松山第5ペアリフト
大松山第6ペアリフト
大松山つばくろ第1ペアリフト
大松山つばくろ第2ペアリフト

1. 利用者の皆様へ

当社の索道事業に対して、日頃のご利用とご理解、誠にありがとうございます。
当社は経営理念の第一に安全の確保を掲げ、法令の遵守とともに安全輸送に努めております。

本報告書は、索道事業法に基づき、輸送の安全確保のための取組みや安全の実態について自ら振り返るとともに広くご理解いただくために公表するものです。皆様からの声を輸送の安全に役立てたく、積極的なご意見を頂戴できれば幸いです。

菅平大松山開発 (株) 社長 村田 一

2. 基本方針と安全目標

(1) 基本方針

当社の経営理念の第一は、安全の確保です。「安全基本方針」を次のように掲げ、社長以下従業員全員に周知、徹底しております。

- ① 安全は、輸送業務の最大の使命である
- ② 規定遵守、執務厳正、不断の修練により安全を築きあげる
- ③ 常に確認を励行し、連絡を徹底する
- ④ 安全確保のため職責を超えて一致協力する
- ⑤ 疑義のある時は最も安全と思われる取扱に努める
- ⑥ 事故・災害などが発生した時は、人命救助を最優先に行動する

(2) 安全目標

索道輸送安全目標は、毎年度無事故を掲げます。

3. 事故などの発生状況と再発防止処置

(1) 索道運転事故

平成20年度、事故は発生しておりません。
過去5年間の索道運転事故の発生件数は0件です。

(2) 災害（地震や暴風雨、豪雪など）

平成20年度、災害による運航停止はありませんでした。
（強風による一時的な運休を除く）

(3) インシデント（事故の兆候）

平成20年度、国土交通省へのインシデントの報告はありません。

(4) 行政指導等

平成20年度、国土交通省からの行政指導はありません。

4. 輸送の安全確保のための取組み

(1) 人材教育

当社では、安全輸送をテーマに毎年度始業式において、当社役員・安全統括管理者および索道技術管理者が講師となり、索道事故・労災事故の防止について、および係員の責務、また接客マナー等の教育を行っております。

(2) 緊急時対応訓練

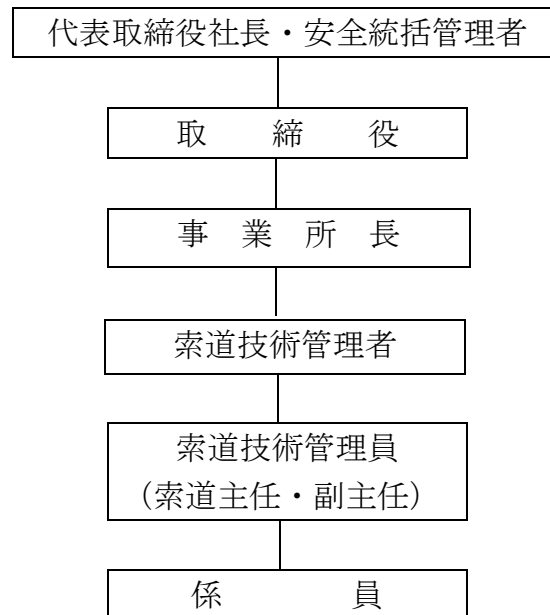
当社では、毎年度始業式において、安全統括管理者および索道技術管理者の指揮の下、送電線事故などを想定したリフトからの救助訓練を、索道従業員及びパトロール隊員により実施しております。またシーズン営業開始前には、各リフト毎に救助訓練を行っております。

(3) 安全のための投資と支出

安全の維持、向上のためシーズンオフの間、第1クワッドリフトをはじめ各リフトの点検修理を行っております。また営業粗収入の約1割程度を目安に、索道施設の整備及び修繕費に充てています。平成20年度は、自動循環式特殊索道の押送駆動動力取出し用ユニバーサルジョイントの交換、また自動循環・固定循環式の索受装置のピン・ブッシュの部分交換、および索輪交換等を実施いたしました。他に第6ペアリフトのモーター・減速機のオーバーホール、折返し滑車軸・ユニバーサルジョイントの交換等を実施いたしました。

5. 当社の安全管理体制

社長をトップとする安全管理組織を構築し、各責任者の責務を明確にしています。また、ヒヤリ・ハット情報報告制度を導入し、日々の業務に反映させております。



社 長	輸送の安全の確保に関する最終的な責任を負う
安全統括管理者	輸送の安全の確保に関する業務を統括管理する
取 締 役	安全統括管理者の業務を補佐する
事 業 所 長	安全統括管理者の指揮の下、索道事業全般の業務を管理する
索道技術管理者	安全統括管理者の指揮の下、索道全般の運行管理、施設の保守等技術上の管理、および係員教育などの業務を管理する
索道技術管理員 (索道主任・副主任)	索道技術管理者の指揮の下、担当する索道の運行、施設の保守等技術上の管理、係員の監督などの業務を管理する

6. 地域の皆様との連携とお願い

(1) 「お客様の声をかたちにしていきます」

より安全で信頼される索道をつくるため、皆様からお寄せいただいた声を役立てています。

(2) リフト乗車時の注意事項

- ①乗り方に慣れないお客様は、係員にそのことを申し出てください。
- ②空き缶・煙草の吸殻・その他の物品を、乗っているリフトから投げ捨てないでください。
- ③搬器から飛び降りたり、搬器を揺らさないでください。
- ④衣服・携帯品・髪の毛などが、施設に巻きつかないように注意してください。
- ⑤改札後は係員の指示に従ってください。

7. ご連絡先

安全報告書へのご感想、当社の安全への取組みに対するご意見をお寄せ下さい。

〒386-2204

長野県上田市菅平高原 1223-3433

菅平大松山開発株式会社

TEL 0268-74-2138 FAX 0268-74-2755